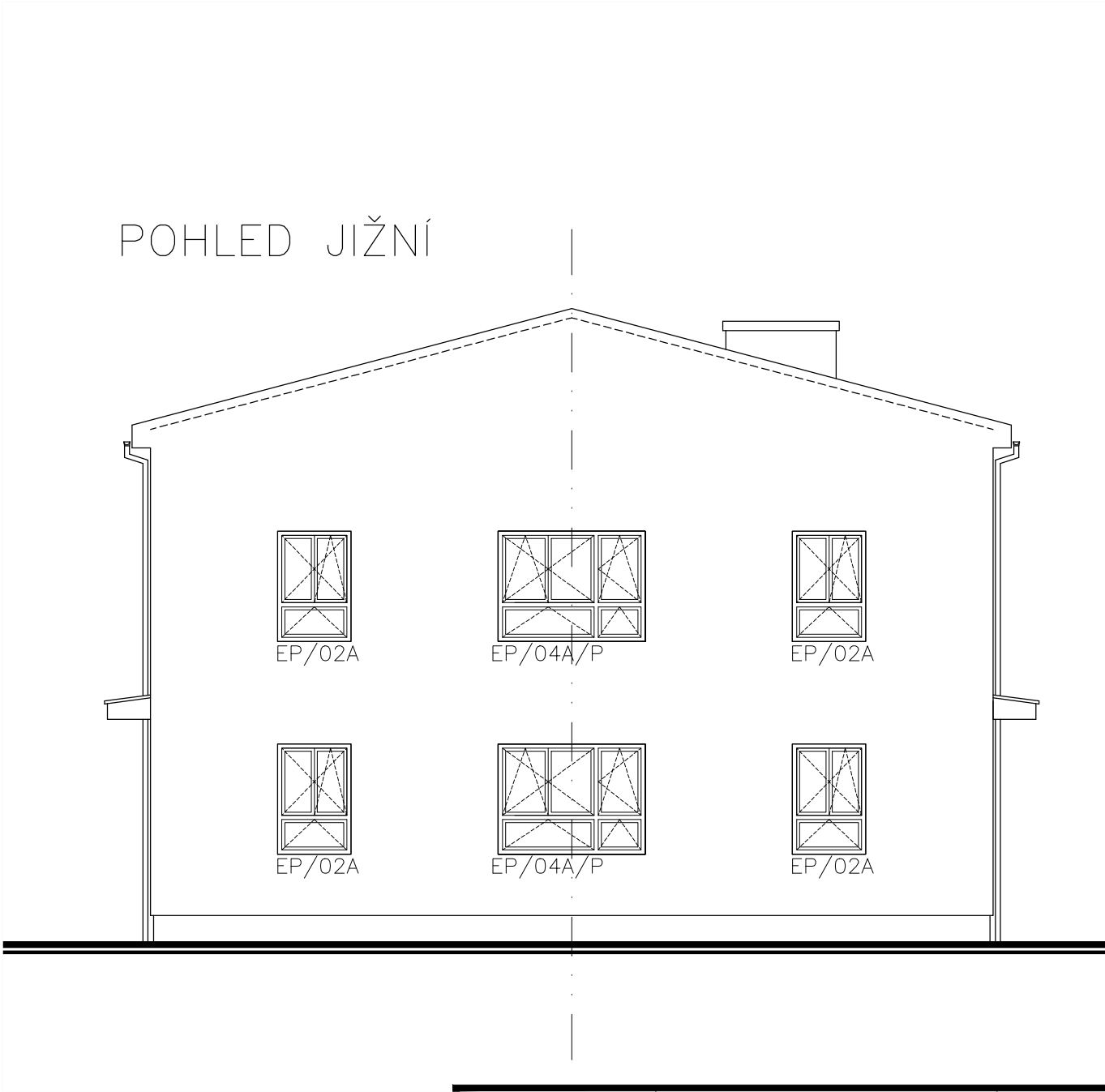
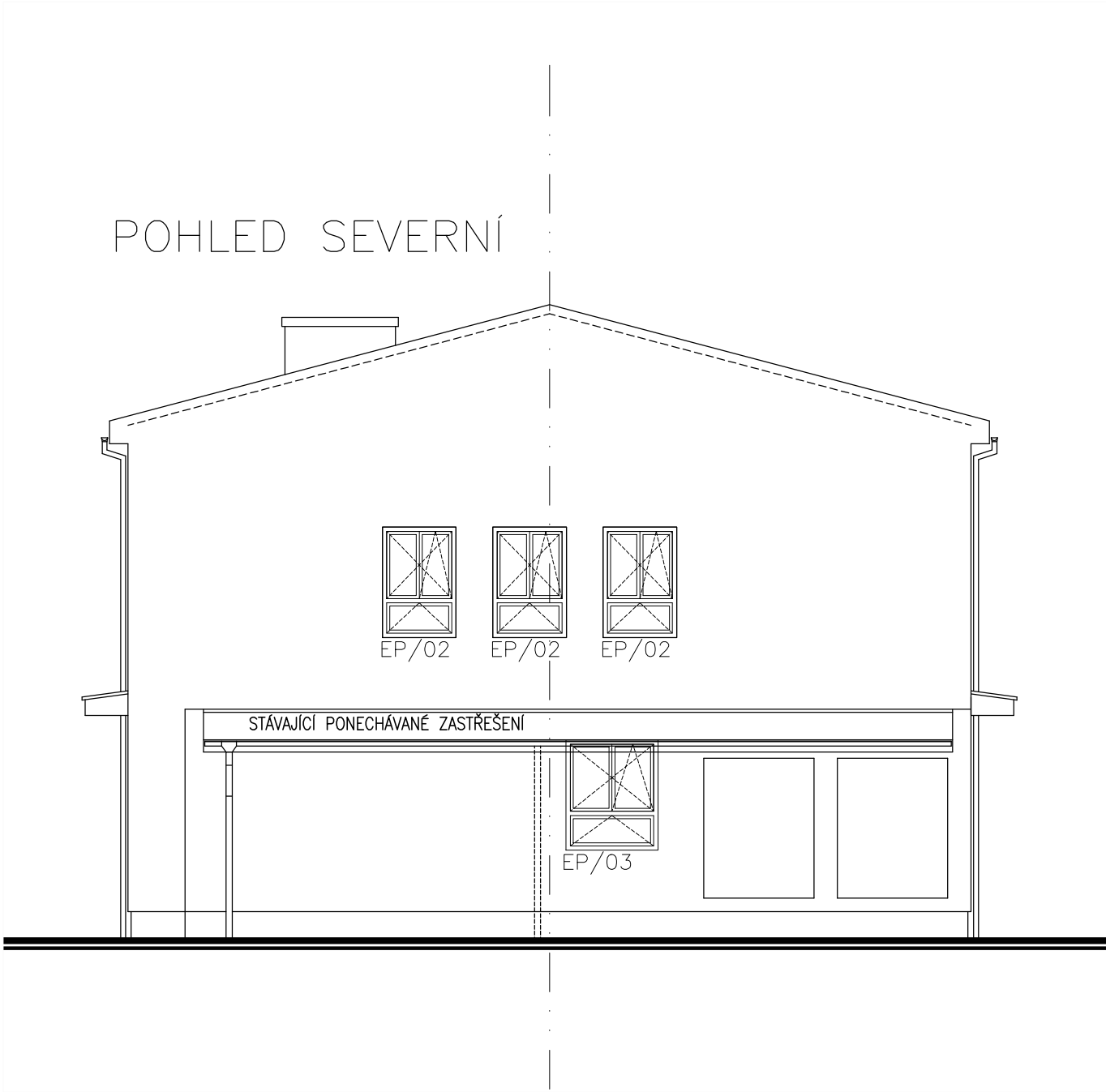


MĚSTSKÉ ZDRAVOTNICKÉ ZAŘÍZENÍ  
OPRAVA STŘECHY A VÝMĚNA VENKOVNÍCH PRVKŮ PSV



ČÁST DOKUMENTACE:	D.	DOKUMENTACE STAVEBNÍCH OBJEKTŮ
OBJEKT:	D.1	STAVEBNÍ ČÁST

DOKUMENTACE PRO ZADÁNÍ STAVBY	HLAVNÍ INŽENÝR PROJEKTU	ZODPOVĚDNÝ PROJEKTANT	Ing. Martin Liška projektční a inženýrská kancelář Komenského 1133, 341 01 Horažďovice	
	Ing. Martin LIŠKA	Ing. Martin LIŠKA		
MÍSTO STAVBY:	Městské zdravotnické zařízení, obj. č.p. 311, Horažďovice		FORMÁT	2A4
STAVEBNÍK:	Město Horažďovice, Náměstí Míru č.p.1, Horažďovice, 341 01		DATUM	04.2018
NÁZEV AKCE:	MĚSTSKÉ ZDRAVOTNICKÉ ZAŘÍZENÍ OPRAVA STŘECHY A VÝMĚNA VENKOVNÍCH PRVKŮ PSV		STUPEŇ PD	DZS
ČÍSLO PARÉ				
NÁZEV VÝKRESU:	POHLEDY SEVERNÍ, JIŽNÍ		MĚŘÍTKO	ČÍSLO VÝKRESU
			1:100	2.